

Grenland Havn IKS

Visjon

Grenland Havn IKS skal videreutvikle posisjonen som et av Norges viktigste brohoder til Europa – og en attraktiv port til Norge.

Havnen skal drives effektivt og med god lønnsomhet, som skal gi økt verdiskapning for næringsliv og samfunn og ivareta miljøhensyn.

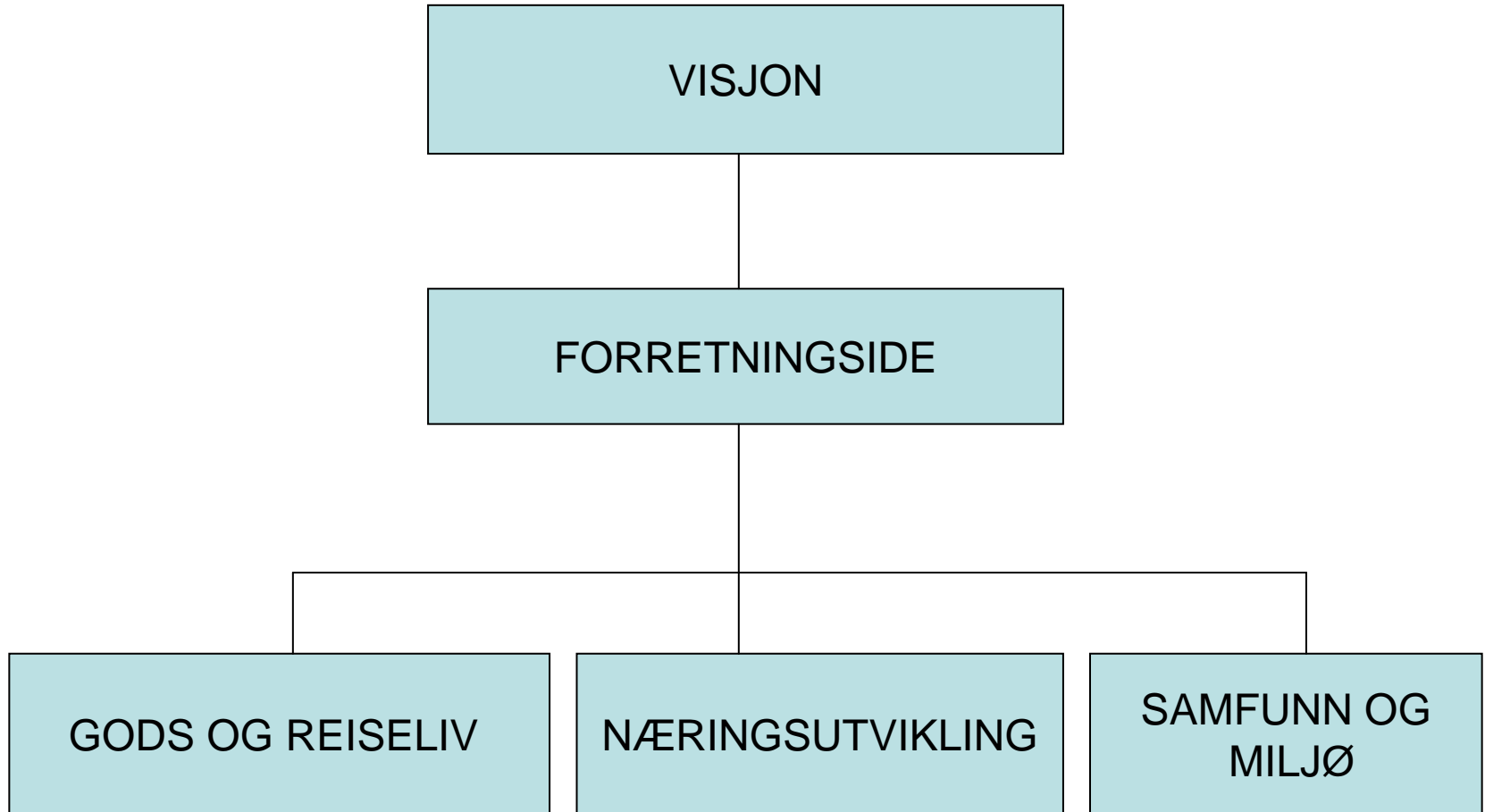
Grenland Havn IKS

Forretningside

Grenland Havn skal være en av Norges viktigste havner. Havnen skal videreutvikles, og aktivitetene økes med forankring i de betydelige transportbehov som industri og reiseliv representerer. Havnen skal bidra i regionens næringsutvikling og sikre og forbedre konkurransekraften til eksisterende og nye brukere. Hensynet til miljø og lokalsamfunn skal være en naturlig del av den kommersielle og regionale utvikling. Grenland Havn skal bidra til at regionen framstår som et attraktivt kystområde.

Grenland Havn IKS

Strategisk handlingsplan



Grenland Havn IKS

Strategisk handlingsplan

Strategisk handlingsplan -1

Grenland Havn IKS skal ha som ambisjon å øke gods volumer over havn. Grenland Havn IKS skal tilrettelegge for tørr- og våtbulk, samt stykkgoods og fergetrafikk. Dette betinger en aktiv markedskontakt og deltakelse i ulike nettverk.

Strategisk handlingsplan -2

Grenland Havn IKS skal medvirke til at havnebrukernes rammebetingelser for sjøfrakt i Grenland blir best mulig, gjennom :

- Intermodal tilrettelegging
- Brevikstrømmen blir utrettet innen 2007
- konkurransemessige vilkår
- tilfredsstillende kundens krav til effektiv godshåndtering
- krav til landverts infrastruktur imøtekommes

Strategisk handlingsplan -3

Grenland Havn skal utvikles til å bli et styrket knutepunkt for godshåndtering og fergetrafikk, gjennom å tilrettelegge for effektive terminaler.

Grenland Havn IKS skal i løpet av 2006 ha gjennomført en helhetlig plan for terminalstrukturen fram til 2020.

For eksisterende hovedterminaler gjelder følgende hovedmål:

- sikre kapasitetsutnyttelse av Skien Havneterminal
- videreutvikle Breviksterminalen innenfor eksisterende arealgrenser og med de muligheter omkringliggende arealer gir for nyttiggjøring til terminalvirksomhet
- tilrettelegge for at Langesund fergeterminal framstår som en attraktiv terminal for fergedrift

Strategisk handlingsplan -4

Grenland Havn IKS skal arbeide for en aktiv næringsutvikling med vekt på havnerelatert virksomhet.

Konsekvensene av ilandføring av gass til regionen skal utredes med hensyn til havnedrift, innen 2007.

Strategisk handlingsplan -5

Grenland Havn IKS skal drives på en miljømessig god måte til beste for alle interessenter gjennom:

- etterlevelse av miljøstyringssystemet ISO 14001
- etablere årlige miljøprogram med kontinuerlige forbedringsmål og med spesielt vekt på avfallshåndtering, støy og forurensede sedimenter
 - øke ansattes miljøbevissthet gjennom opplæring og informasjon
- aktivt påvirke våre leverandører, brukere og leietakere slik at belastningen fra havnevirksomheten blir minst mulig.

Strategisk handlingsplan -6

Grenland Havn IKS skal arbeide for å overføre sitt driveransvar for småbåthavner til lokale båtforeninger i løpet av 2006. Grenland Havn IKS skal som hovedregel være eier av eiendommene.

Strategisk handlingsplan -7

Grenland Havn IKS skal fortrinnsvis i løpet av første halvdel av 2006 avklare sitt engasjement for eierkommunenes gjestehavner. Utvikling av gjestehavner kan skje i samarbeid med offentlige og private interesser.

Strategisk handlingsplan -8

Grenland Havn IKS skal løpende utvikle sine ikke-havnerelaterte eiendommer i samarbeid med involverte kommuner og kompetente eiendomsselskap.

Strategisk handlingsplan -9

Grenland Havn IKS skal etablere nøkkelmål (kpi) og utarbeide verdidokument, som skal ivareta Grenland Havns behov for styringsdokumentasjon og etiske grunnverdier.